

# INSPIRON 3647

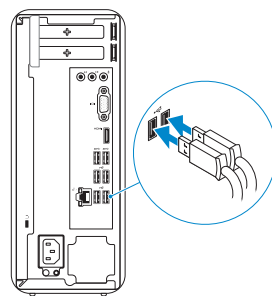
## Quick Start Guide

Hurtig startguide  
Pikaopas  
Hurtigstart  
Snabbstartguide



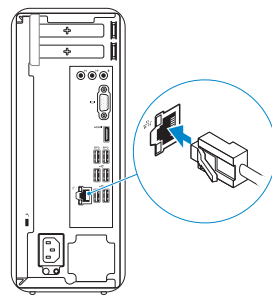
### 1 Connect the keyboard and mouse

Tilslut tastatur og mus  
Liitä näppäimistö ja hiiri  
Koble til tastaturet og musa  
Anslut tangentbordet och musen



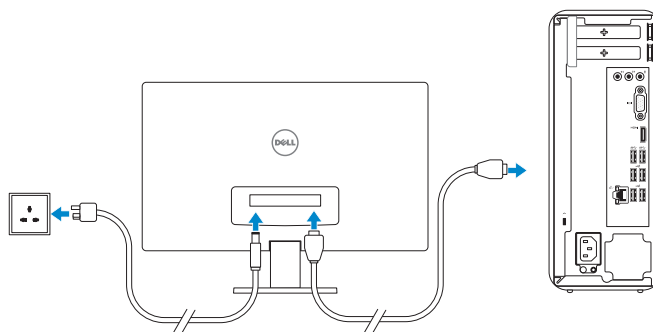
### 2 Connect the network cable — optional

Tilslut netværkskablet — valgfrit  
Liitä verkkokaapeli — valinnainen  
Koble til nettverkskabelen (tilleggsutstyr)  
Anslut nätverkskabeln — valfritt



### 3 Connect the display

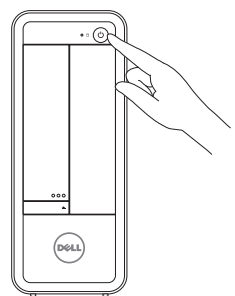
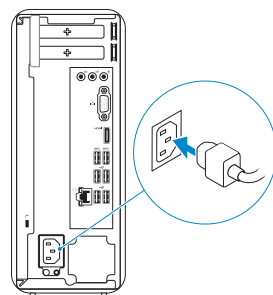
Tilslut skærmen  
Liitä näyttö  
Koble til skjermen  
Anslut bildskärmen



- NOTE:** If you ordered your computer with a discrete graphics card, connect the display to the discrete graphics card.
- BEMÆRK:** Hvis du bestilte din computer med et diskret grafikkort, tilslut skærmen til det diskrete grafikkort.
- HUOMAUTUS:** Jos tilasit tietokoneen erillisellä näyttöohjainkortilla, liitä näyttö erilliseen näyttöohjainkorttiin.
- MERK:** Hvis du bestilte et separat skjermkort sammen med datamaskinen, må du koble skjermen til kontakten på dette separate skjermkortet.
- ANMÄRKNING:** Om du beställde datorn med ett separat grafikkort ansluter du bildskärmen till det separata grafikkortet.

### 4 Connect the power cable and turn on your computer

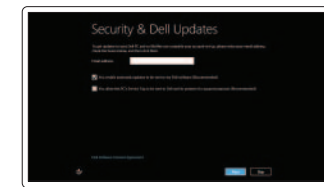
Tilslut strømkablet og tænd for din computer  
Kytke virtajohto ja käynnistä tietokone  
Koble til strømkabelen og slå på datamaskinen  
Anslut strømkabeln och slå på datorn



### 5 Finish Windows setup

Afslut installation af Windows | Suorita Windows-asennus loppuun  
Fullfør oppsett av Windows | Slutför Windows-inställningen

#### Windows 8



**Enable security and updates**  
Aktiver sikkerhed og opdateringer  
Ota suojaus ja päivitykset käyttöön  
Aktiver sikkerhet og oppdateringer  
Aktivera säkerhet och uppdateringar



**Connect to your network**  
Tilslut til dit netværk  
Muodosta verkkoyhteys  
Koble deg til nettverket ditt  
Anslut till ditt nätverk



**Sign in to your Microsoft account or create a local account**  
Log på din Microsoft-konto eller opret en lokal konto  
Kirjaudu Microsoft-tilillesi tai luo paikallinen tili  
Logg inn på Microsoft-kontoen din eller opprett en lokal konto  
Logga in till ditt Microsoft-konto eller skapa ett lokalt konto

#### Windows 7



- NOTE:** Do not use @ symbol in your password.
- BEMÆRK:** Anvend ikke @-tegn i adgangskoden.
- HUOMAUTUS:** Älä käytä salasanasissa @-symbolia.
- MERK:** Ikke bruk symbolet @ i passordet.
- ANMÄRKNING:** Använd inte @-symbolen i ditt lösenord.

### Explore resources

Gennemse ressourcer | Tutustu resurssiin  
Utforske ressursene | Utforska resurser

#### Windows 8



**Help and Tips**  
Hjælp og tips | Ohje ja vinkkejä  
Hjelp og støtte | Hjälp och tips



**My Dell**  
Min Dell | Dell-tietokoneeni  
Min Dell | Min Dell



**Register your computer**  
Registrer din computer | Rekisteröi tietokone  
Registrer datamaskinen din | Registrera datorn

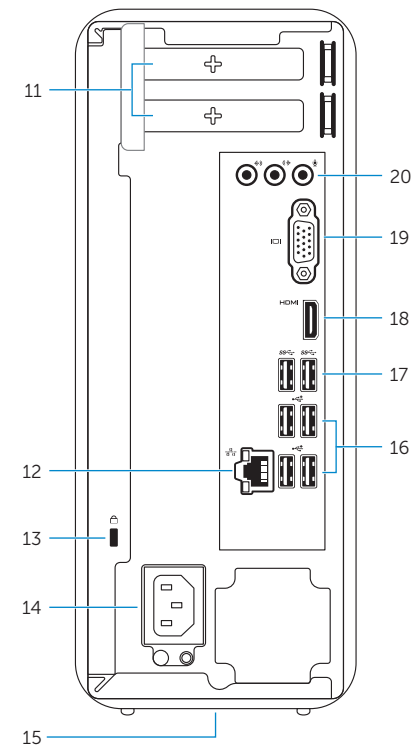
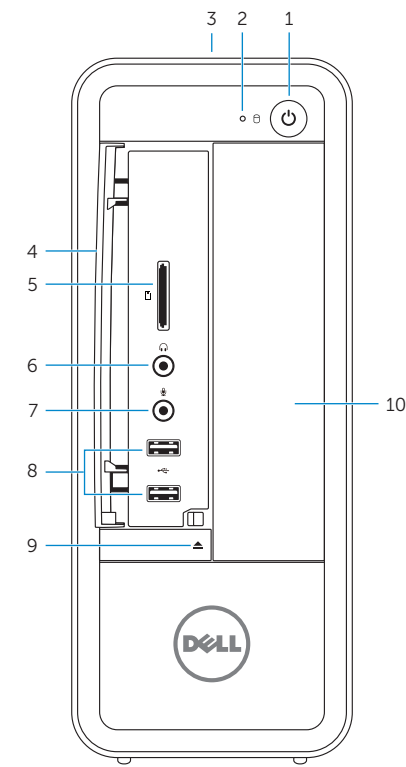
#### Windows 7

Click **Start**→ **All Programs**→ **Dell Help Documentation**  
Klik på **Start**→ **alle programmer**→ **Dells hjælpedokumentation**  
Valitse **Käynnistä**→ **Kaikki ohjelmat**→ **Dell Help Documentation**  
Klikk **Start**→ **Alle programmer**→ **Dell hjelpedokumentasjon**  
Klicka på **Start**→ **Alla program**→ **Dell Help Documentation**



# Features

Funktioner | Ominaisuudet | Funksjoner | Funktionen



1. Power button
2. Hard-drive activity light
3. Service Tag label
4. Front I/O-panel door (open)
5. Media-card reader
6. Headphone port
7. Microphone port
8. USB 2.0 ports (2)
9. Optical-drive eject button
10. Optical-drive bay
11. Expansion-card slots
12. Network port
13. Security-cable slot
14. Power-cable port
15. Regulatory labels
16. USB 2.0 ports (4)
17. USB 3.0 ports (2)
18. HDMI-out port
19. VGA port
20. Audio ports (3)

1. Tænd/sluk-knap
2. Indikator for harddiskaktivitet
3. Servicemærke
4. Front I/O-panelets dør (åben)
5. Mediekortlæser
6. Hovedtelefonport
7. Mikrofonport
8. USB 2.0-porte (2)
9. Knappen, der bruges til at skubbe det optisk drev ud
10. Optisk drevrum
11. Slots til udvidelseskort
12. Netværksport
13. Slot til sikkerhedskabel
14. Strømkabelport
15. Myndighedsmærkater
16. USB 2.0-porte (4)
17. USB 3.0-porte (2)
18. HDMI-outputport
19. VGA-port
20. Lydporte (3)

1. Virtapainike
2. Kiintolevyn toimintavallo
3. Huoltomerkkitarra
4. Etu-I/O-paneelin luukku (auki)
5. Muistikortin lukija
6. Kuulokeliitäntä
7. Mikrofoniliitäntä
8. USB 2.0 -portit (2)
9. Optisen aseman poistopainike
10. Optisen aseman paikka
11. Laajennuskorttipaikat
12. Verkkoportti

1. Strømknapp
2. Aktivitetslampe for harddisk
3. Servicemerke
4. Dør til framre I/U-panel (åpen)
5. Mediekortleser
6. Hodeltelefonport
7. Mikrofonport
8. USB 2.0-kontakter (2)
9. Utløserknapp for optisk stasjon
10. Optisk stasjonsbrønn
11. Utvidelsesspor
12. Nettverksport

13. Suojakaapelin paikka
14. Virtajohdon liitäntä
15. Säädösten mukaiset tarrat
16. USB 2.0 -portit (4)
17. USB 3.0 -portit (2)
18. HDMI-out portti
19. VGA-portti
20. Ääniliitännät (3)

13. Spor for sikkerhetskabel
14. Strømkontakt
15. Forskriftsetiketter
16. USB 2.0-kontakter (4)
17. USB 3.0-kontakter (2)
18. HDMI-utgang
19. VGA-port
20. Lydporter (3)

1. Strömbrytare
2. Lampa för harddiskaktivitet
3. Etikett med servicenummer
4. I/O-panelens lucka på framsidan (öppen)
5. Mediakortläsare
6. Hörlursport
7. Mikrofonport
8. USB 2.0-portar (2)
9. Utmatningsknapp för optisk enhet
10. Optiskt enhetsfack
11. Kortplatser för expansionskort

12. Nätverksport
13. Plats för kabellås
14. Port för strömkabel
15. Regleringsetiketter
16. USB 2.0-portar (4)
17. USB 3.0-portar (2)
18. HDMI-utgång
19. VGA-port
20. Ljudportar (3)

## Product support and manuals

Produktsupport og manualer  
Tuotetuki ja käyttöoppaat  
Produktsupporte og håndbøker  
Produktsupport och handböcker

## Contact Dell

Kontakt Dell | Dellin yhteystiedot  
Kontakt Dell | Kontakta Dell

## Regulatory and safety

Lovgivningsmæssigt og sikkerhed  
Säädöstenmukaisuus ja turvallisuus  
Lovpälagte forhold og sikkerhet  
Reglering och säkerhet

## Regulatory model and type

Lovgivningsmæssig model og type  
Säädösten mukainen malli ja tyyppi  
Lovregulerende modell og type  
Regleringsmodell och typ

## Computer model

Computermodell | Tietokoneen malli  
Datamaskinmodell | Datormodell

[dell.com/support](https://dell.com/support)  
[dell.com/support/manuals](https://dell.com/support/manuals)  
[dell.com/windows8](https://dell.com/windows8)

[dell.com/contactdell](https://dell.com/contactdell)

[dell.com/regulatory\\_compliance](https://dell.com/regulatory_compliance)

**D09S**  
**D09S001**

**Inspiron 3647**